

konstruktions
praxis präsentiert:

ANWENDERTREFF
**Industrie
getriebe**

**Mit dem richtigen Getriebe
zum effizienten Antrieb**

Werden Sie Sponsor oder Aussteller!

Der Anwendertreff IndustrieGETRIEBE ist der Treffpunkt für Konstrukteure und Entwickler, die Getriebe in den Antriebsstrang industrieller Maschinen und Anlagen integrieren.

Am 25. Juni 2019, Würzburg, Vogel Convention Center VCC

Eine Veranstaltung der

konstruktions
praxis

– einer Marke der



VOGEL COMMUNICATIONS
GROUP

Die Veranstaltung im Überblick

Getriebe sind eine der zentralen Komponenten im Antriebsstrang. Um diesen so effizient wie möglich zu gestalten, ist grundlegendes, breites Wissen zur Auswahl und zum Einsatz eines Getriebes im Antriebsstrang gefragt.

Der Anwendertreff Industriegetriebe am 25. Juni 2019 zeigt Entwicklern, Konstrukteuren und Ingenieuren, die Getriebe in den Antrieb industrieller Maschinen und Anlagen integrieren, worauf sie bei der Auswahl und dem Einsatz der Getriebe achten müssen.

Erwartete Teilnehmer 2019:

100

Teilnehmer-Zielgruppe:

Konstrukteure

Entwickler

Ingenieure

ANWENDERTREFF

**Industrie
getriebe**

Themenschwerpunkte:

**Stand der Technik heutiger
Getriebebauarten**

Bauformen im Vergleich

**Auslegung und Dimensionie-
rung von Getrieben**

**Integration in den Antriebs-
strang und wesentliche Kriterien**

**Kombination von Getriebe
und Motor**

Trends

Herausforderungen der Teilnehmer:

Effizienz des Antriebs steigern

Getriebe richtig auswählen und einsetzen

Anbindung an vernetzte Maschinen und Anlagen

Teilnehmerpreis:

590 €

Gute Gründe für Ihre Beteiligung

Großes Interesse bei potenziellen Teilnehmern

Die Resonanz auf Getriebe-Artikel ist bei den konstruktionspraxis-Lesern sehr gut. Daraus lässt sich ein erhöhter Informationsbedarf über die Auswahl und den Einsatz von Getrieben ableiten.

Einzigartigkeit der Veranstaltung

Das Ergebnis intensiver Recherche beweist, dass es keine vergleichbare Veranstaltung zur Auswahl und zum Einsatz von Getrieben im deutschsprachigen Raum gibt.

Zukunftsthema Effizienz in Maschinen und Anlagen

Das Herzstück einer Maschine oder Anlage ist der Antriebsstrang, der somit auch über die Effizienz einer Maschine entscheidet. Deshalb spielt die Auslegung und Dimensionierung sowie das Zusammenspiel integrierter Komponente eine wichtige Rolle bei der Konstruktion.

Image und Marktforschung

Durch die inkludierte Teilnahme an den Vorträgen sowie aus Gesprächen mit Teilnehmern, haben Sie die Möglichkeit mehr über die Bedürfnisse Ihrer Zielgruppe zu erfahren. Positionieren Sie sich mit geringem Streuverlust als Lösungsanbieter.



Wählen Sie Ihr Paket!

Pakete und Preise

LEISTUNGEN	AUSSTELLER	BUSINESS SPONSOR	PREMIUM SPONSOR
Ausstellungsfläche mit zwei Stühlen und einem Tisch, Strom, WLAN	6 m ²	6 m ²	8 m ²
Teilnehmerkarten für die Veranstaltung inkl. Verpflegung	2	3	5
Kurzpräsentation Ihres Unternehmens auf der Bühne	✓	✓	✓
Teilnehmerliste gedruckt (Name, Firma, Ort)	✓	✓	✓
Bonusprogramm 50/100*	✓	✓	✓
Namentliche Nennung Ihres Unternehmens auf der Kongress-Website	✓	✓	✓
Ausgabe Ihrer Werbemittel und Give-Aways am Counter		✓	✓
Ihr Firmenlogo auf der Kongress-Webseite		✓	✓
Namentliche Nennung in der Berichterstattung zur Veranstaltung		✓	✓
Ihr Firmenlogo auf Anzeigen und in Teilnehmer-E-Mailings			✓
Veröffentlichung Ihres Firmenprofils (ca. 100 Wörter)			✓
Plenumsvortrag von ca. 30 Minuten			✓
Ihre Firmen- und Produktinformationen in den Tagungsunterlagen			✓
Komplettpreis	2.290,- €	3.990,- €	9.990,- €



Nur einmalig verfügbar!

ANWENDERTREFF
Industrie
getriebe

Out of the Box:

Sie fallen gerne aus dem Raster und finden sich in den genannten Beteiligungsmöglichkeiten nicht wieder? Ihrer Kreativität wollen wir keine Grenzen setzen und erarbeiten mit Ihnen gerne eine individuelle Präsenz. Ob Obstboot, Candybar, Eiswagen – wir finden eine Lösung, die zu Ihnen passt.

Sprechen Sie Ihren Sales Kontakt der Vogel Communications Group an!

*Bonusprogramm 50/100:
Meldet sich ein Teilnehmer mit Ihrem Firmencode an, den Sie mit der Auftragsbestätigung erhalten, rabattiert sich dessen Ticketpreis um 100,-€. Sie erhalten eine Vergütung von 50,-€ auf Ihre Paketgebühr.

So möchte ich dabei sein:

Wir wollen uns im Rahmen des Anwendertreff IndustrieGETRIEBE
am 25. Juni 2019 in Würzburg präsentieren und buchen folgendes Beteiligungspaket:

- Aussteller-Paket (Preis 2.290,- €)*
- Business Sponsor (Preis 3.990,- €)*
- Premium Sponsor (Preis 9.990,- €)*

(Alle Preise zzgl. MwSt.)

Adressfeld:

Firma		Ansprechpartner	
Straße	PLZ	Ort	
Telefon	Telefax	E-Mail	
Name 1. Stand-Personal		Name 2. Stand-Personal	
Teilnahme an den Praxisforen:		1. Standpersonal <input type="checkbox"/> ja <input type="checkbox"/> nein	2. Standpersonal <input type="checkbox"/> ja <input type="checkbox"/> nein

Der Vertrag kommt zustande durch Übersendung der Zulassung (Auftragsbestätigung) durch Vogel Communications Group GmbH & Co. KG . Bis 6 Wochen vor Veranstaltungsbeginn erklärt sich die Vogel Communications Group mit einer schriftlichen Aufhebung des Vertrags gegen Zahlung eines pauschalen Schadensersatzes in Höhe von 50 % der vereinbarten Gebühren einverstanden. Erfolgt eine Aufhebung des Vertrags später als 6 Wochen vor Veranstaltungsbeginn, fallen 100 % der vereinbarten Gebühren an. Die vollständigen AGB finden Sie unter: www.anwendertreff-industrietriebe.de

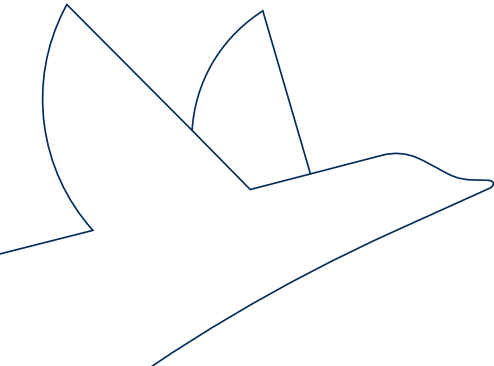
Datum



Unterschrift

Treten Sie in Kontakt

Wir freuen uns auf Sie!



VOGEL COMMUNICATIONS
GROUP

sales@vogel.de
t +49 931 418-2982

**VOGEL COMMUNICATIONS GROUP
GMBH & CO. KG**
Max Planck Straße 7/9
97082 Würzburg

Kontakt