

Display Anwenderbefragung



Worauf es Anwendern in der Industrie ankommt

Ein direktes und neutrales Feedback aus dem Markt und daraus ableitbare fundierte Zahlen sind eine wichtige Grundlage für Ihre strategische Kundenkommunikation und geben Ihnen Sicherheit für Ihre Entscheidungen.

Die Vogel Communications Group bietet Ihnen die Möglichkeit, professionelle Entscheider in der Industrie zu günstigen Konditionen zu befragen.

Erkennen Sie,

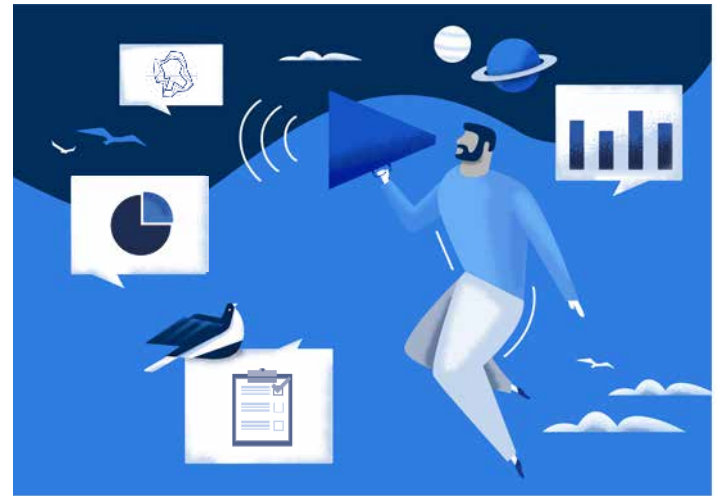
wie wichtig Kriterien wie Innovationsgrad, Produktqualität, Serviceorientierung und technischer Support für Anwender sind.

Erfahren Sie,

wie bekannt Ihr Unternehmen ist und wo Sie im Attraktivitäts-Vergleich mit ihrem Wettbewerb stehen.

Entdecken Sie,

wie Sie aktuelle Marktentwicklungen für sich nutzen können.



Auf [b2bmarketingworks](https://www.b2bmarketingworks.com) finden Sie einen Use Case zu einer bereits durchgeführten Anwenderbefragung:
<https://wissen.vogel.de/referenz>



Nutzen Sie die Chancen der Anwenderbefragung!

Profitieren Sie von der jahrzehntelangen Erfahrung der Vogel Communications Group in der B2B-Marktforschung und unserem direkten Zugang zu professionellen Entscheidern in den Kernbranchen der Industrie.

Die Befragung

- **Zielgruppe:** 200 - 300 ausgewählte Personen aus den Bereichen Elektronikentwicklung, Einkauf, technisches Management und Fertigung.
- **Inhalte:** Abgefragt werden die Bekanntheit Ihres Unternehmens und seine Attraktivität im Hinblick auf bspw. den Innovationsgrad, die Produktqualität, die Serviceorientierung, den technischen Support sowie weiterer Kriterien. Auch Ihre Wettbewerber werden entsprechend bewertet. Diese Bewertungen beruhen nicht auf Einschätzungen oder Meinungen, sondern auf den im Berufsleben gewonnenen Erfahrungen.
- **Starttermin:** individuell nach Absprache
- **Methodik:** Standardisierte Online-Befragung, Zeitraum der Datenerhebung ca. 3 Monate
- **Preis:** 4.990 Euro zzgl. MwSt.

Das Leistungspaket

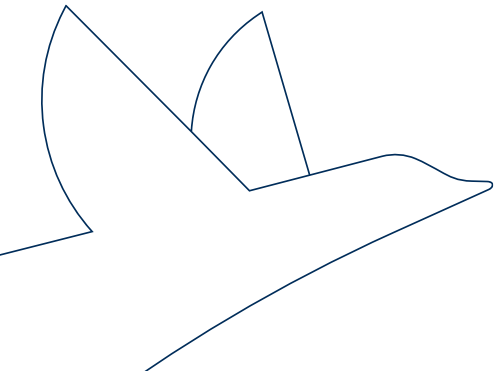
- **Ergebnisse:** Datenprüfung und Auswertung, ca. 3 Wochen nach Ende der Datenerhebung liegen die Ergebnisse tabellarisch und grafisch aufbereitet vor.
- **Promotion:** Während der gesamten Feldphase von drei Monaten wird die Befragung in den relevanten Print-Magazinen, auf den Online-Portalen, in den Newslettern und über die Social Media-Kanäle und Fach-Communities der Vogel Communications Group beworben. Prüfung der Rücklaufquote, bei Bedarf Anpassung der Erhebungsinhalte.
- **Fragebogen:** Konzeption und Erstellung, Abstimmung mit unserer Fachredaktion, Programmierung und Test

So sehen Befragung und Auswertung aus:
<https://www.wissen.vogel.de/anwenderbefragung>



Treten Sie in Kontakt

Wir freuen uns auf Sie!



VOGEL COMMUNICATIONS
GROUP

sales@vogel.de

+49 931 418-2982

VOGEL COMMUNICATIONS GROUP
GMBH & CO. KG
Max-Planck-Straße 7/9
97082 Würzburg

Kontakt