

# Anwender- befragung EMS



## Geringer Aufwand, niedrige Kosten, großer Nutzen!

Nutzen Sie unsere Marktforschung und bekommen Sie ein qualitatives Feedback, das viel mehr sagt als anonyme Charts in Marktübersichten von Unternehmensberatungen.

[www.media.vogel.de](http://www.media.vogel.de)

# Worauf es Anwenden in der Industrie ankommt

Ein direktes und neutrales Feedback aus dem Markt und daraus ableitbare fundierte Zahlen sind eine wichtige Grundlage für Ihre strategische Kundenkommunikation und geben Ihnen Sicherheit für Ihre Entscheidungen.

Die Vogel Communications Group bietet Ihnen die Möglichkeit, professionelle Entscheider in der Industrie zu günstigen Konditionen zu befragen.

## Erkennen Sie,

wie wichtig Kriterien wie Innovationsgrad, Produktqualität, Serviceorientierung und technischer Support für Anwender sind.

## Erfahren Sie,

wie bekannt Ihr Unternehmen ist und wo Sie im Attraktivitäts-Vergleich mit ihrem Wettbewerb stehen.

## Finden Sie heraus,

wie Sie aktuelle Marktentwicklungen für sich nutzen können.



Auf [b2bmarketingworks](https://b2bmarketingworks) finden Sie einen Use Case zu einer bereits durchgeführten Anwenderbefragung: <https://wissen.vogel.de/referenz>



# Fundierte Marktforschung unter Branchenexperten

Profitieren Sie von der jahrzehntelangen Erfahrung der Vogel Communications Group in der B2B-Marktforschung und unserem direkten Zugang zu professionellen Entscheidern in den Kernbranchen der Industrie.

## Die Befragung

- **Zielgruppe:** 200 - 300 ausgewählte Personen aus den Bereichen Elektronikentwicklung, Einkauf, technisches Management und Fertigung
- **Inhalte:** Abgefragt werden die Bekanntheit Ihres Unternehmens und seine Attraktivität im Hinblick auf bspw. den Innovationsgrad, die Produktqualität, die Serviceorientierung, den technischen Support sowie weiterer Kriterien. Auch Ihre Wettbewerber werden entsprechend bewertet. Diese Bewertungen beruhen nicht auf Einschätzungen oder Meinungen, sondern auf den im Berufsleben gewonnenen Erfahrungen.
- **Starttermin:** voraussichtlich Anfang August
- **Methodik:** Standardisierte Online-Befragung, Zeitraum der Datenerhebung ca. 3 Monate
- **Preis:** 5.990 Euro zzgl. MwSt.

## Das Leistungspaket

- **Ergebnisse:** Datenprüfung und Auswertung, ca. 3 Wochen nach Ende der Datenerhebung liegen die Ergebnisse tabellarisch und grafisch aufbereitet vor.
- **Promotion:** Während der gesamten Feldphase von drei Monaten wird die Befragung in den relevanten Print-Magazinen, auf den Online-Portalen, in den Newslettern und über die Social Media-Kanäle und Fach-Communities der Vogel Communications Group beworben. Prüfung der Rücklaufquote, bei Bedarf Anpassung der Erhebungsinhalte.
- **Fragebogen:** Konzeption und Erstellung, Abstimmung mit unserer Fachredaktion, Programmierung und Test

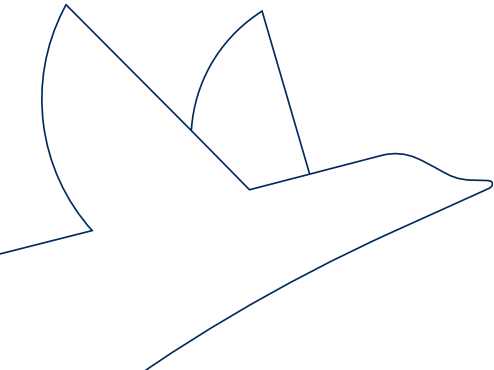
So sehen Befragung und Auswertung aus:

<https://www.wissen.vogel.de/anwenderbefragung>



# *Treten Sie in Kontakt*

**Wir freuen uns auf Sie!**



**VOGEL** COMMUNICATIONS  
GROUP

sales@vogel.de  
+49 931 418-2982

**VOGEL COMMUNICATIONS GROUP  
GMBH & CO. KG**  
Max-Planck-Straße 7/9  
97082 Würzburg

*Kontakt*