

# Anwenderbefragung Kollaborierende Roboter | Cobots

## Kennen Sie die Zufriedenheit Ihrer Nutzer?

Interessieren Sie sich für die Stärken und Schwächen Ihrer Mitbewerber?  
Unsere Marktforschung liefert Ihnen ein direktes Feedback von Ihren Anwendern.

[marktforschung.vogel.de](http://marktforschung.vogel.de)

# Worauf es Anwendern in der Industrie ankommt

Eine direkte und neutrale Meinung aus dem Markt – belegt mit belastbaren Zahlen und qualitativen Informationen – sind eine Grundlage für strategische Entscheidungen und geben Ihnen Sicherheit für Investitionen.

Die Vogel Communications Group verfügt über den digitalen Zugang zu Ihren Anwendern und bietet Ihnen die Möglichkeit diese zu befragen.

## Erkennen Sie,

wie wichtig Kriterien wie Innovationsgrad, Produktqualität, Serviceorientierung und technischer Support für Anwender sind.

## Erfahren Sie,

wie bekannt Ihr Unternehmen ist und wo Sie im Attraktivitäts-Vergleich mit ihrem Wettbewerb stehen.

## Finden Sie heraus,

wie Sie aktuelle Marktentwicklungen für sich nutzen können.



Lesen Sie hier einen Use Case der Firma Weidmüller.  
<https://marktforschung.vogel.de>

# Fundierte Marktforschung unter Branchenexperten

Profitieren Sie von unserer jahrzehntelangen Erfahrung in der B2B-Marktforschung und unserem direkten Zugang zu professionellen Entscheidern in den Kernbranchen der Industrie

## Die Befragung

### Zielgruppe:

300 - 500 Anwender von kollaborierenden Roboter/ Cobots

### Inhalte:

Abgefragt werden die Bekanntheit Ihres Unternehmens und seine Attraktivität im Hinblick auf u.a. die Innovationskraft, die Produktqualität, die Serviceorientierung, den technischen Support und weiteren Kriterien. Auch Ihre Wettbewerber sind unter den abgefragten 12 - 15 Unternehmen und werden entsprechend bewertet. Die Bewertungen basieren auf den praktischen Erfahrungen der Anwender.

### Starttermin:

3. Quartal 2020

### Methodik:

Standardisierte Online-Befragung, Zeitraum der Datenerhebung ca. zwei bis drei Monate

### Preis:

5.590 Euro zzgl. MwSt.

## Das Leistungspaket

### Ergebnisse:

Die Marktstudie besteht aus folgenden Inhalten: Untersuchungssteckbrief, Struktur der Befragten, Bewertung der Produkte und Stärken-/Schwächenprofile aller abgefragten Unternehmen. Sie liegt ca. zwei Wochen nach Ende der Datenerhebung vor. Wir bereiten die Ergebnisse grafisch auf und präsentieren persönlich. Ein Excel-Netzdiagramm stellen wir für eigene Auswertungen zur Verfügung.

### Promotion:

Während der gesamten Feldphase wird die Befragung in den relevanten Print-Magazinen, Online-Portalen, Newslettern, Social-Media-Kanäle und Fach-Communities der Vogel Communications Group beworben. Prüfung der Rücklaufquote, bei Bedarf Anpassung der Erhebungsinhalte.

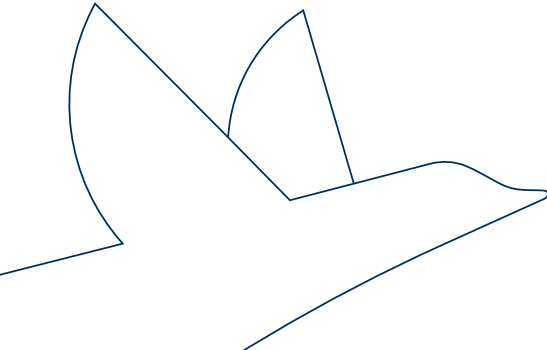
### Fragebogen:

Konzeption und Erstellung, Abstimmung mit unserer Fachredaktion, Programmierung und Test

**Treten Sie in  
Kontakt**  
Wir freuen uns  
auf Sie!



**Benjamin Wahler**  
Chief Sales Officer (CSO)  
sales@vogel.de  
t +49 931 418-2707



**VOGEL** COMMUNICATIONS  
GROUP

Vogel Communications Group GmbH & Co. KG  
Max-Planck-Straße 7/9, 97082 Würzburg, [www.vogel.de](http://www.vogel.de)